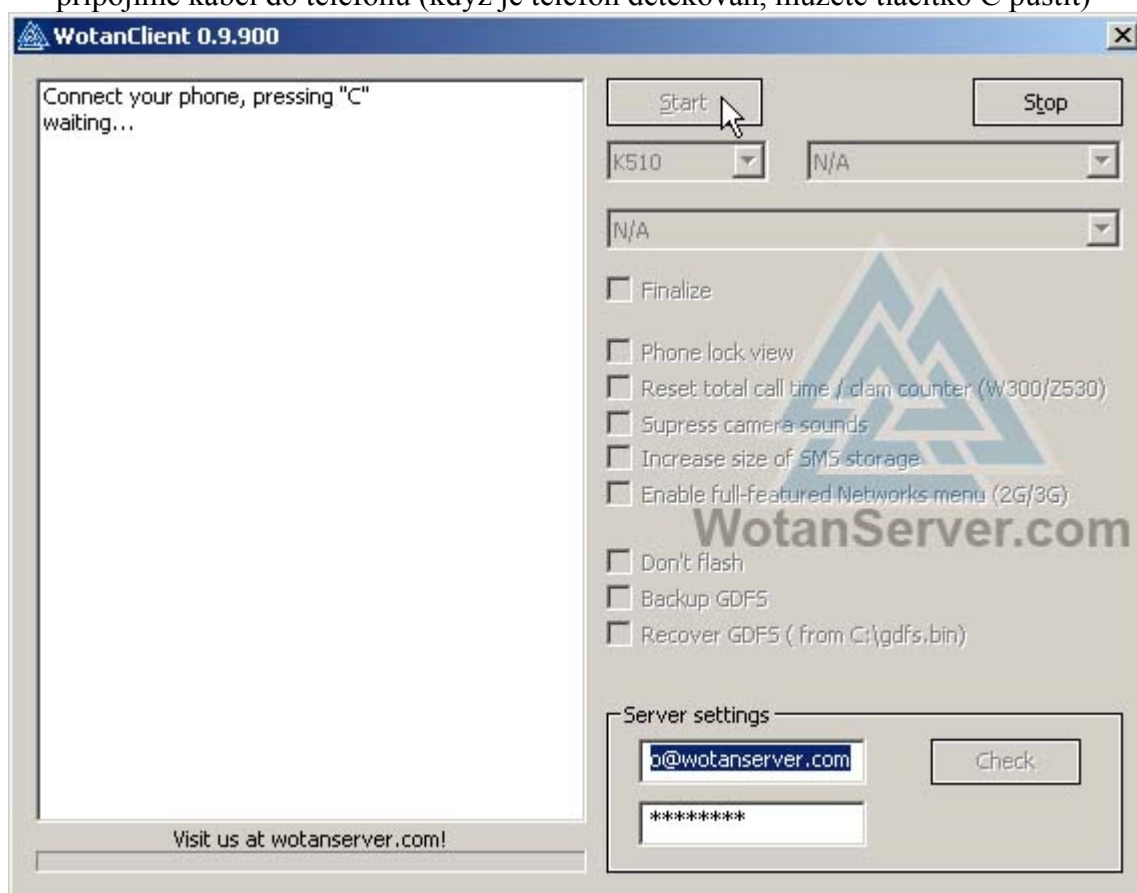


Používání Wotanserver.com – CZ návod

Česká podpora: ICQ 292-588-162

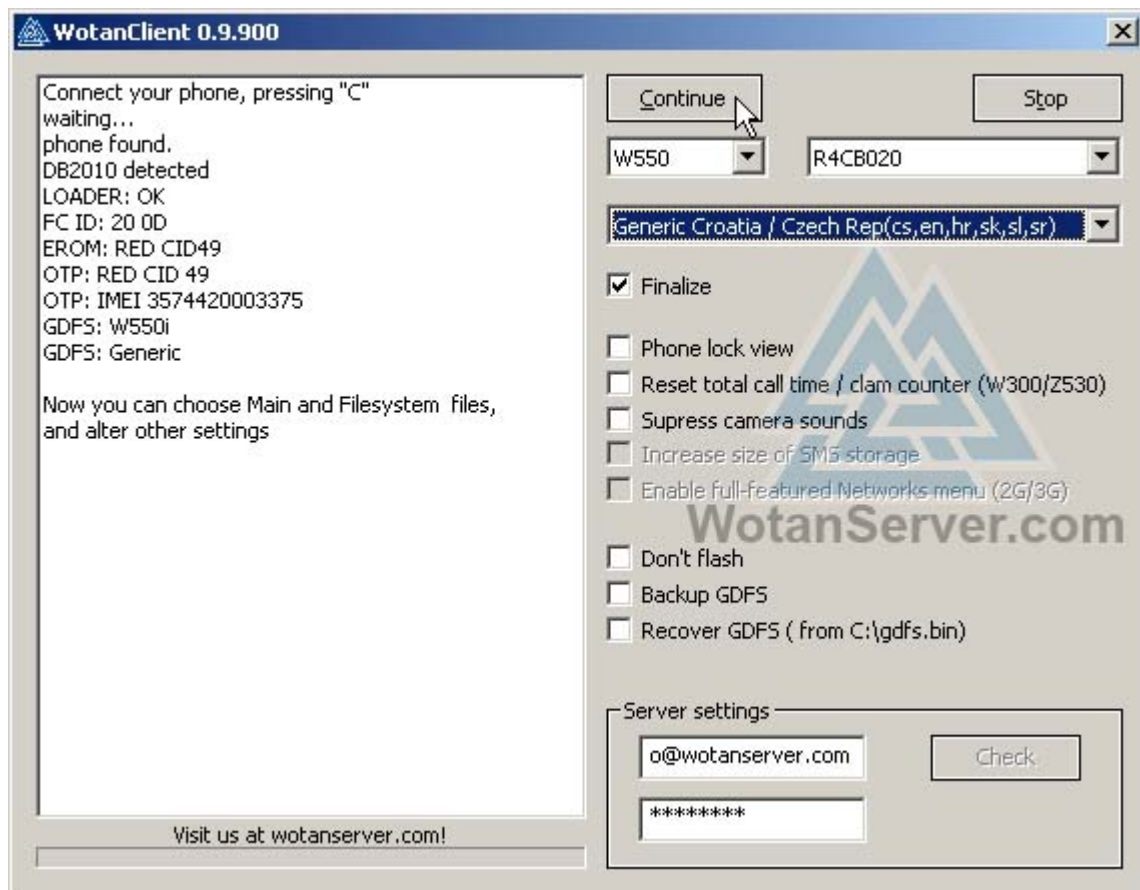
Email czech@wotanserver.com

- 1) Prvním předpokladem správného používání je mít nainstalovaný USB Flash driver.
Ten najdete zde: <http://www.wotanserver.com/USBFlashDriver.exe>
- 2) Je potřeba nabít baterii v telefonu na 100%
- 3) Stáhneme Wotan klienta: <http://www.wotanserver.com/WotanClient.exe>
Toho následně spustíme a vyčkáme pár vteřin, než se spojí se serverem
- 4) Vyplníme údaje, které jste získali, tj. Váš email a heslo
- 5) Do PC připojíme kabel, v klientu stiskneme Start, na telefonu držíme tlačítko C a připojíme kabel do telefonu (když je telefon detekován, můžete tlačítko C pustit)



- 6) Teď nastavíme správný typ telefonu, verzi FW (nejnovější se nastaví automaticky), zvolíme CDA (Pro ČR Generic Czech republic), **zaškrtneme volbu Finalize** (to je důležité pro funkčnost telefonu, bez této volby telefon hlásí "Configuration error!")
Volitelně si můžete zvolit i ostatní možnosti

Stiskneme tlačítko Continue



7) Nyní vyčkejte, než se stáhnou potřebné soubory. Flashování začne automaticky. Když je vše dokončeno, zobrazí se hláška "===FINISHED OK==="

